



ERGEBNISSE

CORPORATE CARBON FOOTPRINT 2025

Version 1.0
Stand 21.05.2026



HINTERGRUND INFORMATIONEN ZUR THG-BILANZ

THG: TreibHausGas



HINTERGRUNDINFORMATIONEN ZUR THG-BILANZ

Bilanzierungsparameter

Bilanzierungsstandard



GREENHOUSE
GAS PROTOCOL

Betrachtungszeitraum

2025 (01.01.2025 – 31.12.2025)

Bilanzierungsansatz

Operationeller Kontrollansatz

Berechnungsstandard

vertraglich

Wirkungskategorie

Global Warming Potential 100 (GWP100)



HINTERGRUNDINFORMATIONEN ZUR THG-BILANZ

Organisatorische Systemgrenzen

Unternehmensgrenze

Systemgrenze

Baumann GmbH
Maschinen- und Anlagenbau
Standorte Amberg, Bayreuth, Taufkirchen und Kamenz



Wärme & Strom



Vorkette
Energieträger



Abfall



Kühl- und
Kältemittel



Eingekaufte
Waren



Geschäftsreisen



Fuhrpark



Vorgelagerte
Logistik



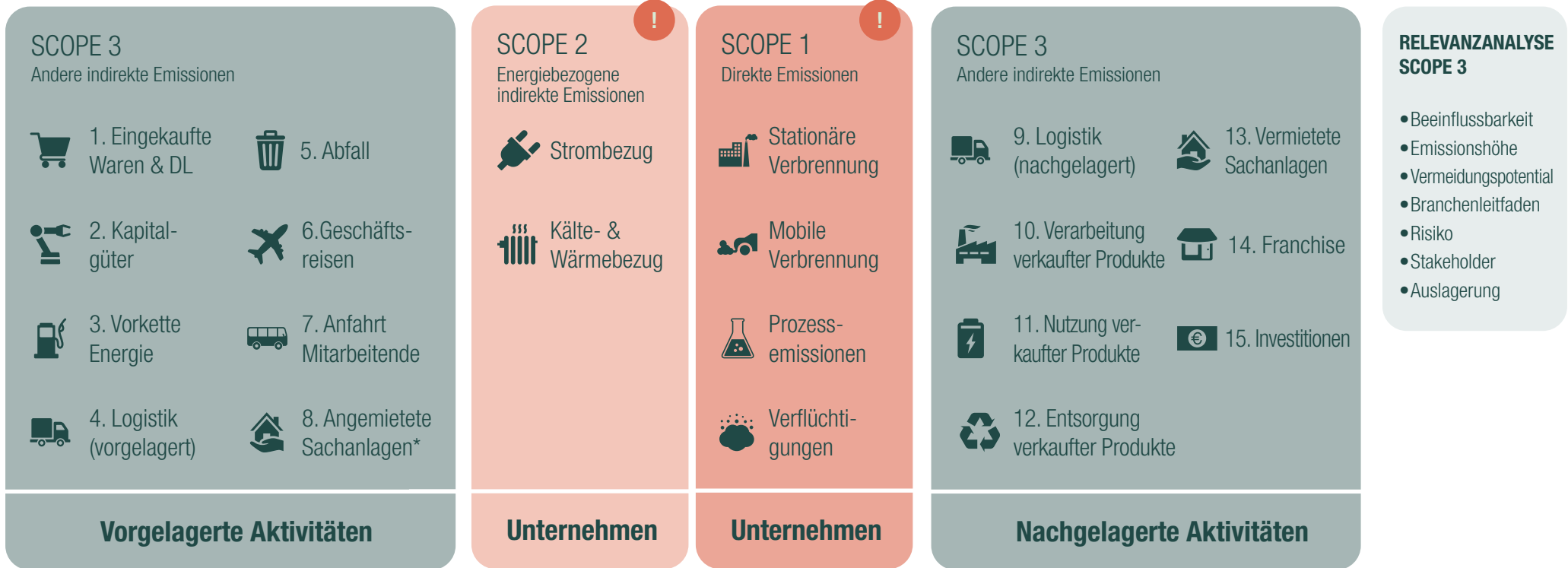
Anfahrt
Mitarbeitende



Internationale
Standorte und
Firma Herzing

BACKGROUND INFORMATION ON THE GHG BALANCE

Operational System Boundary



Wertschöpfungskette →

*angemietete Sachanlagen sind aufgrund des Bilanzierungsansatzes bereits in Scope 1 und 2



ERGEBNIS DER THG-BILANZ





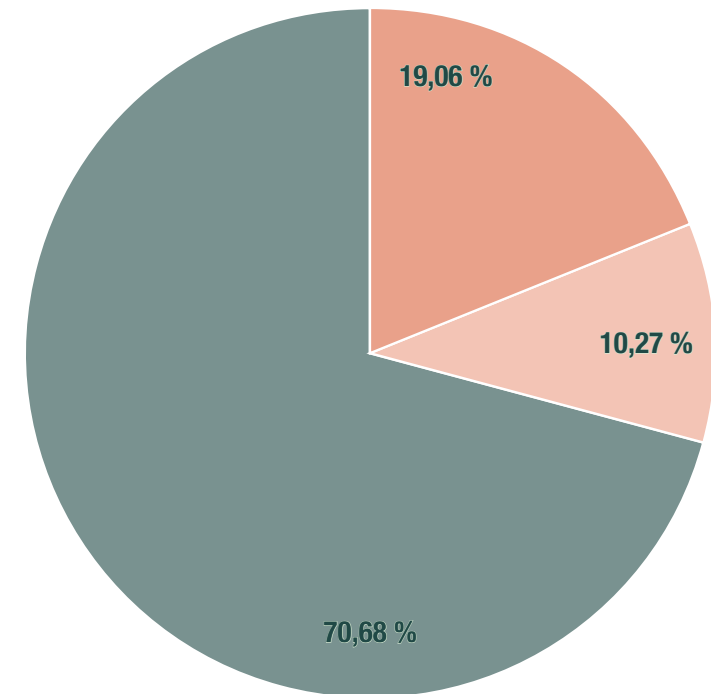
GJ 2025

ERGEBNIS DER THG-BILANZ

Gesamtemissionen per Scope

Corporate Carbon Footprint 2024 Baumann GmbH		Gesamt [t CO2e]
Scope 1	Direkte Emissionen	687,46
Scope 2	Indirekte Emissionen durch Bezug von Energie	370,41
Scope 3	Andere indirekte Emissionen	2.549,81
Treibhausgasbilanz nach GHGP		3.607,68
RFI	Zusätzliche Treibhausgaswirkungen durch Flugreisen	197,02
Biogene CO2-Emissionen		141,11
Klima-Invest	Einspeisung erneuerbarer Energien in das öffentliche Netz	-30,53
Klimabilanz		3.915,28

Verteilung der Emissionen



● Scope 1 ● Scope 2 ● Scope 3

ERGEBNIS DER THG-BILANZ

Gesamtemissionen per Kategorie

GJ 2025



	Quelle	t CO2e	% CO2e
Scope 1	Stationäre Verbrennung (Erdgas)	424,31	11,62%
	Mobile Verbrennung (Benzin, Diesel, AdBlue)	263,15	7,20%
	Verflüchtigungen	0,0	0%
Scope 2	Strombezug	370,41	10,14%
Scope 3	Eingekaufte Waren und Dienstleistungen	1.148,17	31,43%
	Kapitalgüter	0,0	0%
	Vorkette der Energie	283,55	7,76%
	Vorgelagerte Logistik (v.a. beauftragte Ausgangslogistik)	314,00	8,60%
	Abfallaufkommen	1,95	0%
	Geschäftsreisen inkl. Hotelübernachtungen	88,63	2,43%
	Pendeln der Mitarbeitenden inkl. Home-Office	758,50	20,77%
Treibhausgasbilanz nach GHGP		3.607,68	100%
RFI	Zusätzliche Treibhausgaswirkungen durch Flugreisen	197,02	
Biogene CO2-Emissionen		141,11	
Klima-Invest	Einspeisung erneuerbarer Energien in das öffentliche Netz	-30,53	
Klimabilanz		3.915,28	



ERGEBNIS DER THG-BILANZ

Gesamtemissionen per Kategorie

GJ 2025

